



亚马逊物流 (FBA)：跨境物流

课程路径图及内容

3.1

什么是跨境物流

了解跨境物流的相关知识以及基本流程。

3.2

选择合适的跨境物流模式

选择适合自己业务情况的跨境物流方式来优化物流成本，并准时完好地将商品配送至买家手中。

3.3

跨境物流的重要环节-进出口关务

了解出口清关和进口清关的概念、流程和注意事项。

3.4

什么是亚马逊全球物流？

亚马逊全球物流的优势和服务概述。

3.5

使用亚马逊全球物流前期准备

掌握亚马逊全球物流的发货注意事项。

3.6

使用亚马逊全球物流操作指导

在亚马逊卖家平台创建亚马逊全球物流的服务订单并查看进展。

3.7

Ship to AWD

了解一站式物流仓储解决方案。

3.8

亚马逊跨境承运伙伴方案 (Amazon SEND) 介绍

了解亚马逊跨境承运伙伴方案 (SEND) 的配送流程、优势及使用方法。

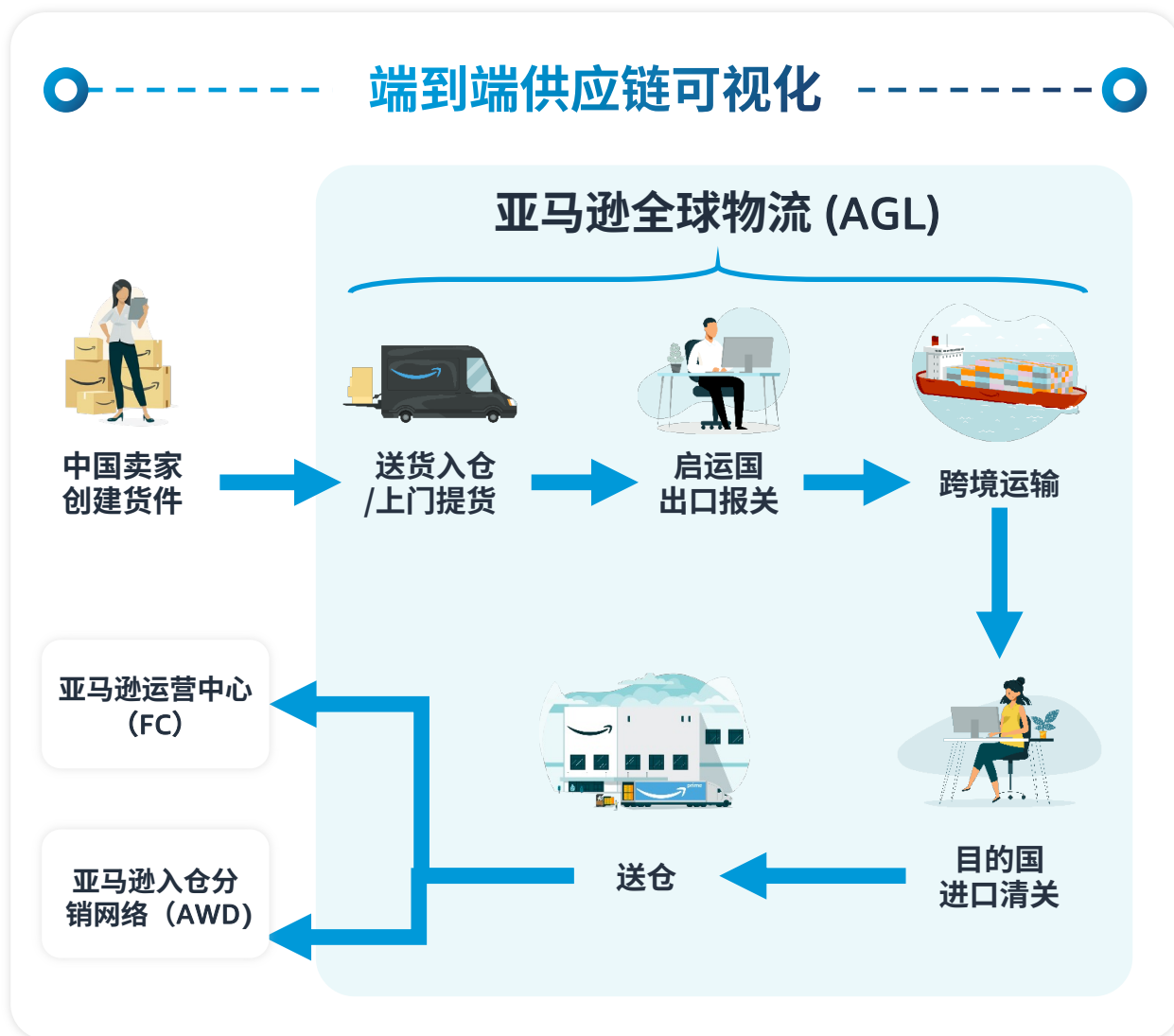


目录

4. 什么是亚马逊全球物流？	2
4.1 亚马逊全球物流概念介绍	3
4.2 亚马逊全球物流及优势概览	4
4.3 亚马逊全球物流收费标准	9
4.4 本章名词解释	13
4.5 联系亚马逊全球物流	13

4.1 亚马逊全球物流概念介绍

作为跨境出口电商的卖家，商品从您的手中发出，将经历多个环节，才能配送至买家手中。下图是从发货到配送给买家所经历的整个跨境物流过程，其中箭头区域内的所有内容都为亚马逊全球物流涵盖的服务范围。



亚马逊全球物流 ([Amazon Global Logistics](#), 即 AGL) 作为**亚马逊官方物流**，为亚马逊卖家提供从中国启运至**美国、欧洲** (英、德、法、意、西) 的海运整箱 (FCL)、海运拼箱 (LCL) 的一站式跨境运输服务，**包含从国内运输到送入亚马逊运营中心的全流程**。AGL 也提供 Ship to AWD 等仓储产品，以满足卖家的多元化目的港仓储需求，构建柔性供应链管理。

亚马逊卖家在开通 AGL 服务后即可通过卖家平台体验一站式的跨境物流管理，从补/发货、下单订舱、入仓、付款、查询货件等皆可通过卖家平台实现追踪，全程可视化管理。

4.2 亚马逊全球物流及优势概览

在对亚马逊全球物流的大致环节有了初步了解后，您一定想知道选择亚马逊全球物流究竟可以获得哪些服务，以及坐拥哪些优势！下面，就一一为您道来。

4.2.1 亚马逊全球物流 (AGL) 服务优势



欧美单仓入库

优化的入库成本。

1



入仓优先权

卖家货物支持优先入仓*。

2



运输时效更稳定

提供普船、快船两种运输方式满足卖家不同运输时效需求。

3



运输价格更具竞争力

整柜不拆箱、大件不打托。亚马逊自营拼箱成本，同比直降。

4



全程可视化管理

网上创建、管理及确认订单，物流状态全程可在线追踪，轻松管理月度账单。

5



多港口灵活出运

支持国内多个启运港出运，支持上门提货*。

6



全方位本地化服务

首单服务一对一专业管理，主动服务全程支持卖家业务。

7



运费货到付款

如您选择使用卖家平台 (Seller Central) 订舱下单，则运费可以货到付款，货物送仓后从您的卖家平台帐户直接扣款，减少汇损。

8

* 亚马逊保留对本项目的解释权。

4.2.2 亚马逊全球物流：服务介绍

货物运输至	服务类型	特点	适用目的地
亚马逊运营中心 (Amazon Fulfillment Center)	美国站 FBA 卖家，通过使用 AGL 提供的亚马逊优享入仓 (AMP) 服务出运标准件或非标准件商品，可享受单仓入库。AMP 价格已包含亚马逊入库所需的其他目的费用，因此您不会被单独收取亚马逊物流入库配置服务费。		
	海运整箱	<ul style="list-style-type: none"> • 服务覆盖范围广 • 适用于大件、超大件及低货值产品 	美国、英国、德国、法国、西班牙、意大利
	海运拼箱	<ul style="list-style-type: none"> • 灵活性高 • 整柜封箱，减少货损 	美国、英国、德国
	快船	<ul style="list-style-type: none"> • 时效较快 • 每周航次保证 • 目的地优先卸载，入仓较快 	美国
Ship to AWD	美国站 FBA 卖家，通过使用 AGL 提供的 Ship to AWD 服务，并通过 AWD 补货至亚马逊运营中心，AWD 价格包含亚马逊物流入库配置服务费，因此您不会被单独收取亚马逊物流入库配置服务费。		
	海运整箱	<ul style="list-style-type: none"> • 无忧仓储：没有库存限制、大批量货件运输、快速补货 • 节省费用：更低的 AWD 仓库的集成费率 (AGL 专属) • 操作便捷：随时查看端到端库存状态 	美国
	海运拼箱		



4.2.3 亚马逊全球物流 (AGL) 和 FBA 入库配置服务组合

2024年3月1日起, 亚马逊物流 (FBA) 将对美国站 FBA 卖家的标准尺寸 (标准件) 和大号大件商品 (非标准件) 收取 FBA 入库配置服务费, 卖家可以按需将库存放在美国境内的单个亚马逊运营中心或存放在距离消费者更近的多个亚马逊运营中心内, 旨在以更快的速度、更低的成本配送商品至消费者。[了解更多](#)。

适用目的港	FBA 入仓类别	入库配置服务简述	适用货物类型	适用的 AGL 跨境物流	适用的 AGL 费率	FBA 入库配置服务费
美国	单点入仓	无需拆分货件, 将相同类型的货物入库至单个亚马逊运营中心	标准件 非标准件	普船 (FCL、LCL) 快船 (FCL、LCL)	单点入仓价卡	收取 FBA 入库配置服务费 * 此费用由 FBA 收取
	超大超重件入仓 <small>*尺寸解析</small>	通过 AGL, 无需拆分货件, 将超大超重件商品入库至单个亚马逊运营中心	超大超重件	普船 (FCL、LCL) 快船 (FCL)	单点入仓价卡 (超大超重件)	无费用
	☆ 亚马逊优享入仓 (AMP)	通过 AGL, 将合并发货的相同类型货物入库至一个地点, 我们会将库存拆分至美国的多个亚马逊运营中心	标准件 非标准件	普船 (FCL、LCL) 快船 (FCL、LCL)	亚马逊优享入仓价卡	无费用
	☆ 亚马逊入仓分销 (AWD)	通过 AGL 的 Ship to AWD 服务, 将标准件商品运输到美国的 AWD 仓库, 并将库存补货至美国的亚马逊运营中心	标准件	普船 (FCL、LCL)	Ship to AWD 价卡	无费用
英国和欧盟 (德国、法国、意大利、西班牙)	单仓入库	通过 AGL, 无需拆分货件, 将商品运输到英国和欧盟的单一目的地, 从而将相同类型商品入库至单个亚马逊运营中心	标准件 非标准件 超大超重件	普船 (FCL、LCL) <small>*超大超重件不适用于 LCL</small>	中欧海运价卡	FBA 入库配置服务费暂不适用于发往英国和欧盟的订单

* 注: 了解更多关于亚马逊全球物流 (AGL) 和 FBA 入仓配置服务的信息, 可查阅[卖家平台帮助页面](#)。

AGL 卖家福利

卖家使用 AGL 提供的亚马逊优享入仓 (AMP) 和 Ship to AWD 服务, AGL 将为您在目的地的亚马逊网络中优化库存配置, 且不再单独收取 FBA 入库配置服务费。



4.2.4 亚马逊优享入仓 (AMP)

自2024年3月1日起,您可以使用亚马逊优享入仓 (AMP) 服务。该服务是以纸箱为单位进行配置入库的解决方案,在卖家满足特定运输要求的前提下,可帮助降低配置入库成本。亚马逊优享入仓 (AMP) 是一个一体化的全包价解决方案,其中包括配置入库所需的其他目的地费用。因此,您不会被单独收取亚马逊物流入库配置服务费。

这项服务适用于大号大件 (非标准件) 和标准件货物类型,海运整箱和海运拼箱货物类型,以及海运普船和海运快船运输方式。



单仓入库,省心省力

无论标准件或非标准件产品,通过亚马逊全球物流 (AGL) 进行 AMP 的预订和出运,AGL 为您提供单仓入库,无需拆分发货,帮您解决在配送网络中的库存调拨,简化整体供应链管理 (包括发货计划、单证资料填写、货物查询与追踪)。

卖家可通过 AGL 的亚马逊全球物流订舱平台 (Shipper Central) 直接订舱下单,轻松将散货拼成一票货物订舱出运。



官方对接,全链追踪

对于您的非标准件、标准件货物,AGL 将作为官方物流为您全链路对接 FBA 网络。跨境物流全程都由亚马逊管理和运营,规范、安全、可靠,让您全程的供应链沟通更顺畅、更高效。



入库可售,减少断货

您的库存通过 AGL 的 AMP 发往 FBA 并入库的 ASINs,可以在前台销售页面被搜索到且可被购买,有效降低断货风险。

* 注:关于亚马逊优享入仓 (AMP) 的货物装运要求,请参考卖家平台帮助页面。

4.2.5 AMP VS 单点入仓的 FBA 入库配置服务费 - 收费示例

使用 AMP 和单点入仓的费用对比：

示例1：高密度货物（40英尺整柜运输25,000件商品）

费用计算示例	亚马逊优享入仓 (AMP)	单点入仓
美西 FBA 入库配置服务费单价 <small>*按每件商品计费</small>	USD 0	USD 0.30
FBA 入库配置服务费	USD 0	USD 7,500
AGL 跨境海运费	USD 8,700	USD 5,400
总费用 (FBA 入库配置服务费 + AGL 跨境海运费)	USD 8,700	USD 12,900

示例2：低密度货物（40英尺整柜运输4,000件商品）

费用计算示例	亚马逊优享入仓 (AMP)	单点入仓
美西 FBA 入库配置服务费单价 <small>*按每件商品计费</small>	USD 0	USD 0.49
FBA 入库配置服务费	USD 0	USD 1,960
AGL 跨境海运费	USD 8,700	USD 5,400
总费用 (FBA 入库配置服务费 + AGL 跨境海运费)	USD 8,700	USD 7,360

* 注：

1. 以上运费和 FBA 入库配置服务费仅供参考，实际费率可能有所不同。
2. 查看 AGL 的运费，可关注“亚马逊全球物流”微信公众号，获取每月最新价卡。
3. 有关 FBA 费用的更多信息，请转至 [FBA 入库配置服务费](#)。

4.3 亚马逊全球物流的收费标准

亚马逊全球物流为您提供方便快捷的一站式服务，使您在跨境电商出口业务中如鱼得水。那么，亚马逊全球物流的费用如何呢？接下来，本节内容将为您讲解亚马逊全球物流的费用组成，以及费用支付的前后流程。

4.3.1 预存款

如果您需要以人民币结算物流运输费用，那么就要在亚马逊卖家平台 (Seller Central) 或亚马逊全球物流订舱平台 (Shipper Central) 下单订舱前，提前存入费用*。预存金额需大于拟发该票货物的预估运费的125% (系统会自动计算预估运费，多出的25%将作为预估的关税及额外费用)，而且该金额将被亚马逊冻结。

*月结用户使用信用额度下单，当信用额度充足时无需提前存入费用。亚马逊保留对以上项目的解释权。



卖家要走一票 SHANGHAI-ONT8 1*20GP 的海运货物，系统自动计算的预估运费为 RMB 25,904，那么平台将冻结多少预存款？

答：预存金额需**大于**拟发的该票货物的**预估运费*125%**
所以卖家应保证平台的预存款大于

$RMB\ 25,904 * 125\% = RMB\ 32,380$

因此平台将会自动冻结卖家预存款 RMB 32,380



亚马逊全球开店
amazon global selling
共创全球品牌新格局

4.3.2 美金支付

如果您是亚马逊卖家平台 (Seller Central) 上以美金结算物流运输费用，那么无需提前存入费用，您可通过亚马逊卖家平台 (Seller Central) 直接向亚马逊订舱，物流费用将在货物送达亚马逊运营中心 (Amazon Fulfillment Center) 后在您亚马逊的销售帐户里直接进行扣款。

***注意：**凡用美金结算的卖家，与亚马逊实体签署合同；凡用人民币结算的卖家，与其在线签署的《国际货物出口运输服务协议》中列明的亚马逊中国实体签署合同。



4.3.3 亚马逊全球物流费用组成参考

为了让您有效的掌控货物运输成本,下面将通过一张2024年4月 CN-US 海运拼箱 上海 (启运港) 人民币价卡向您讲解清楚亚马逊全球物流的费用组成。

• CN-US 海运拼箱价卡 (RMB) - 上海 (启运港)

起运港	目的港区域	目的港	亚马逊运营中心	仓库类别	固定费 (每票)	1-5CBM (包含1CBM 及以下) 每 CBM	5-10CBM (包含5CBM) 每CBM	10-15CBM (包含10CBM) 每 CBM	>15CBM (包含15CBM) 每 CBM
上海	美西	洛杉矶	ONT8/LGB8/LAX9/SBD1/XLX3	标准件	645.48	816.99	816.99	816.99	816.99
	美西	奥克兰	SMF3/SCK4/SCK8	标准件	645.48	816.99	816.99	816.99	816.99
	美东	纽约	TEB9/ABE8/AVP1	标准件	645.48	845.91	845.91	845.91	845.91
	美西	洛杉矶	SBD3	一般大件	645.48	874.83	874.83	874.83	874.83
	美西	西雅图	OLM1/XSE2	一般大件	645.48	874.83	874.83	874.83	874.83
	美东	萨凡纳	XHH3	一般大件	645.48	874.83	874.83	874.83	874.83
	美西	洛杉矶	PHX3	鞋服时尚类	645.48	816.99	816.99	816.99	816.99
	美东	纽约	ABE3	鞋服时尚类	645.48	867.60	867.60	867.60	867.60
	美东	巴尔的摩	MDT2	鞋服时尚类	645.48	1012.20	1012.20	1012.20	1012.20
	美西	洛杉矶	XLX7	超大超重件	645.48	1301.40	1294.17	1236.33	1200.18
美东	巴尔的摩	XLX1	超大超重件	645.48	1301.40	1294.17	1236.33	1200.18	

[点击这里](#)或通过“[亚马逊全球物流服务号](#)”底部菜单栏中的“公开价卡”查询最新价卡信息。(海运价卡每月更新一次。)



• **海运价卡包含：**

- 从启运港到目的国亚马逊运营中心的跨境物流费用，详细费用明细请与亚马逊全球物流团队客户经理联系了解。
- 固定费：每票货件所产生的固定费用。

• **海运价卡不包含：**

- 关税、保险费、商检费、进出口海关查验导致的相关费用，以及其他由于客户原因导致的费用。各服务项目构成我公司国际货物运输代理服务/无运输工具承运的国际运输服务的一部分, 我公司不会向贵司单独提供各项目并收取费用

• **亚马逊全球物流价格说明：**

- 海运整箱：国际统一标准的集装箱常见尺寸为20GP, 40GP, 40HQ 和45HQ，价格基于进港时间生效；
- 海运拼箱：按照“立方/吨”为计费单位收取，1CBM:1000KGS，取结果数值较大的为最终费计费单位。不足1立方/吨，以1立方/吨收费。

您也可[点击这里](#)，了解什么是海运拼箱和海运整箱？

- 那么如何计算价卡所包含的费用呢？下图将为您举例示意：

3月,商家使用海运拼箱从上海港运输11CBM 的货物到 ONT8仓库
那么港口到仓库需要多少运费？

答: 由价卡可以得知,上海到 ONT8的固定费用为 645.48 元
每 CBM 价格为816.99元, 所以:

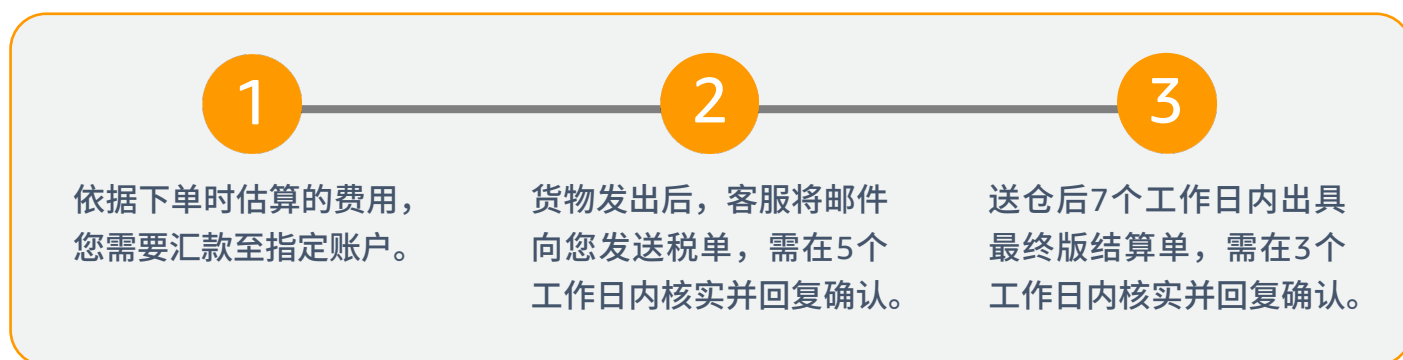
$645.48 + 816.99 * 11 = 9,632.37$ 元

因此, 11CBM 货物从港口运输到仓库需要9,632.37元

始发地/港	亚马逊仓库	目的港	固定费用	1-5CBM Per CBM	5-10CBM Per CBM	10-15CBM Per CBM	>15CBM Per CBM
上海	ONT8	洛杉矶	645.48	816.99	816.99	816.99	816.99

亚马逊 全球开店
amazon global selling
共创全球品牌新格局

4.3.4 亚马逊全球物流费用确认流程



4.4 本章名词解释

名词	解释
单票询价	即每一票按实际提货地址、提货时间及货物的尺寸大小报价。
HS 编码	全称 International Convention for Harmonized Commodity Description and Coding System，是编码协调制度的简称，用于海关对进出口的商品进行相关的监管及统计。
离岸 VAT	VAT 即增值税，离岸 VAT 指没有英国及欧盟实体注册的公司，但有以非英国及欧盟的公司在欧洲注册的 VAT。
锁仓	在卖家平台创建的 FBA 货件锁定到单一目的港亚马逊运营中心 (Amazon Fulfillment Center)。

4.5 联系亚马逊全球物流团队

您在使用亚马逊全球物流中，如遇到更多疑问，可通过以下方式联系物流经理：



扫描二维码或[点击此处](#)，联系我们。



关注“亚马逊全球物流服务号”，了解更多详情。



恭喜您完成本课程的学习

接下来有更多学习内容等着您

课程路径图

3.3 跨境物流的重要环节-进出口关务

3.4 什么是亚马逊全球物流?

3.5 使用亚马逊全球物流操作指导



动动手指，一键点亮页面右下角的“👍”
让我们为您带来更多实用的学习资料!



请扫二维码填写课程反馈
让我们持续优化您的体验

延伸学习课程



物流及库存管理

- 跨境物流基础知识扫盲
- 亚马逊跨境物流服务指导手册
- 亚马逊物流 (FBA)：跨境物流
- 亚马逊物流 (FBA) 库存管理
- 卖家自配送 (FBM/MFN) 指导手册

除了本章的亚马逊物流 (FBA) 指导手册，物流及库存管理系列中还有更多内容等着您，别忘了持续学习更多...



官方讲堂 - Level 0： 零基础快速出单实操

专为0-3个月新卖家设计，全面覆盖亚马逊运营基本技能
覆盖详情页、物流、广告促销等运营亚马逊基本技能；包含详细的卖家平台操作讲解、实操演示与多个互动环节。



扫码了解更多



官方讲堂 - 运营实操班

入门知识一网打尽

快速学习亚马逊运营理论，从0到1掌握亚马逊运营实操技能。



扫码了解更多