



# 物流仓储： 跨境物流

## 课程路径图及内容

3.1

### 什么是跨境物流

了解跨境物流的相关知识以及基本流程。

3.2

### 选择合适的跨境物流模式

选择适合自己业务情况的跨境物流方式来优化物流成本，并准时完好地将商品配送至买家手中。

3.3

### 跨境物流的重要环节—进出口关税

了解出口清关和进口清关的概念、流程和注意事项。

3.4

### 什么是亚马逊全球物流？

亚马逊全球物流的优势和服务概述。

3.5

### 使用亚马逊全球物流前期准备

掌握亚马逊全球物流的发货注意事项。

3.6

### 使用亚马逊全球物流操作指导

在亚马逊卖家平台创建亚马逊全球物流的服务订单并查看进展。

3.7

### Ship to AWD

了解一站式物流仓储解决方案。

3.8

### 亚马逊跨境承运伙伴方案（Amazon SEND）介绍

了解亚马逊跨境承运伙伴方案（SEND）的配送流程、优势及使用方法。



# 目录

<b>1. 什么是跨境物流？</b> .....	<b>2</b>
<b>1.1 跨境物流的简介</b> .....	<b>3</b>
<b>1.2 跨境物流的难点</b> .....	<b>4</b>
<b>1.3 跨境物流常见运输方式</b> .....	<b>5</b>
<b>1.4 本章名词解释</b> .....	<b>7</b>

# 1.1 跨境物流的简介

您可以把跨境物流理解为国际物流，是指把商品从一个国家通过海运、陆运或空运等方式运送至另外一个国家或地区，并通过当地配送来完成国际商品交易的过程。商品从您手中发出，将经历多个环节，最终配送至买家手中。通过下图，您可以了解到跨境物流从卖家发货到配送给买家所经历的基本流程。



## 1.2 跨境物流的难点

现在，相信您已经大致了解了跨境物流的基本流程。与国内物流相比较，跨境物流距离远、时间长、成本高，中间还涉及启运国出口报关、目的国进口清关等问题。对于卖家来说，跨境物流着实存在着不少难点及风险，并且一定程度上会直接影响到买家的购物体验，需要您提前知悉。



### 运输时间长 物流信息跟踪不及时

跨境物流环节多，消耗时间长，无法及时得知物流信息及海外的运作情况，导致计划滞后并影响销售。

### 商品退换货难 买家体验度差

国际退件运费高，运输时间长，退回过程也有货件丢失的风险，导致买家体验度不佳。

### 成本风险大

如果商品在运输的途中丢失或者被海关退回，卖家跨境物流的成本就会增加。

尽管操作跨境物流存在一定难度，但作为电商行业的下一个风口，跨境电商正不断迎来政策性利好。因此，对跨境物流相关知识的把握，将帮助您更好地规避风险开展业务。

## 1.3 跨境物流运输方式

跨境物流常见的运输方式为：**国际快递**、**空运运输**和**海运运输**。接下来，将为您详细地介绍这几种运输方式，以便您能根据自身商品属性和业务需求，更好地选择适合自己业务的运输方式。

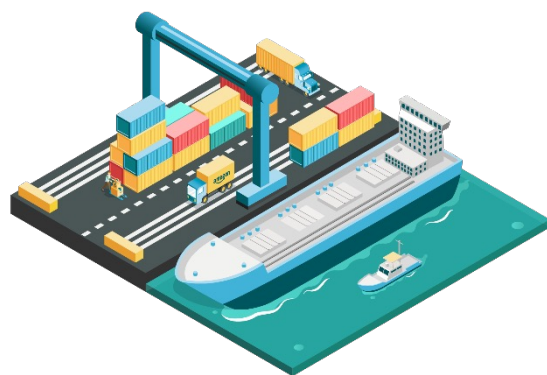
### 1.3.1 国际快递

国际快递：指两个或两个以上的国家（或地区）之间所进行的快递、物流业务。当国际快件到达目的国家之后，需要在目的国进行配送，才能将快件送达最终目的地。国际快递包裹运送速度快、服务优，但价格也相对较高，常见的物流承运商有如 UPS、DHL Express、FedEx 等。

### 1.3.2 海运运输

海运运输：指使用船舶通过海上航道在不同国家和地区港口之间运送货物的一种方式。海运运输包括**海运整箱**和**海运拼箱**。

- 海运整箱：即 Full Container Load，简称为 FCL。指整箱货物仅有一个发货人，并由发货人来负责装箱、计数、积载并加以铅封的货运；国际统一的集装箱常见尺寸为 20'GP，40'GP，40'HQ 和 45'HQ；
- 海运拼箱：即 Less Container Load，简称为 LCL。指发货人托运的货物为不足整箱的小票货，通过代理人（或承运人）分类整理货物，把发往同一目的地的货物集中到一定数量拼装入箱。



#### Tips:

##### 选择整箱还是拼箱？

根据您要托运货物的体积而定。海运标准集装箱的最小柜型为20英尺，若托运的货物体积小于20m<sup>3</sup>，建议使用拼箱运输；若大于20m<sup>3</sup>，使用整箱运输。

海运运输一般包括“海加卡”和“海加派”两种形式：

- 海加卡：指头程物流<sup>1</sup>使用海运，通过普通海运方式进行目的国清关，货物到达目的港后使用卡车运送至仓库；
- 海加派：指头程物流使用海运，通过快递公司进行目的国清关，货物到达目的港后使用快递或邮政的车运送至仓库。

### 1.3.3 空运运输

空运运输：指使用飞机作为运输工具进行货物运输的一种运输方式。与海运运输相同，空运运输也可分为“空加卡”和“空加派”两种形式。



- 空加卡：指头程物流使用空运，通过普通空运的方式进行目的国清关，再用卡车运输货物；
- 空加派：指头程物流使用空运，通过快递公司来进行目的国清关，再用快递或邮政的车运输货物。

### 1.3.4 运输方式对比

通过以上内容的介绍，您是否已经对各种运输方式有了初步的了解。那这些运输方式怎么选，又分别适合哪些类型的货物呢？通过下表的对比，您可以根据自身业务的需求进行选择。

运输方式	计费单位	尺寸属性	产品属性	运输周期 <sup>2</sup>	运费
国际快递	公斤	单边尺寸小于3米	质量轻、单价高、易受季节和时间限制的产品，如电子芯片、品牌时装等。	短 约2-4天	高
海运运输	立方米	超重超长的产品	任何产品均可运输，产品单价相对低，如家具、纺织品等。	长 约30-50天	低
空运运输	公斤通常以45公斤起运	3.18*2.54*1.6 (米)内	质量相对较轻、单价相对较高、受季节和时间限制较高的产品，如服装、电子类产品等。	中等 约10天	中

1. 头程物流：在跨境物流的所有环节中，把商品从一个国家通过海运、陆运或空运等方式运送至另外一个国家或地区，这一环节叫做头程物流。  
2. 如遇不可抗力因素则可能会导致运输时间存在不同程度的延迟，请提前联系您的物流承运商了解详细情况。

**注意：**

- 建议您基于长期对售卖产品的体积重量、金额及属性的了解，来决定运输方式；
- 没有绝对单一的运输方式，在产品生命周期的不同阶段，如新品上市、紧急缺货、补货等，运输方式可能互相切换；
- 除产品属性外，**生产交货周期**、**备货资金**也是重要的决定因素。

## 1.4 本章名词解释

名词	解释
头程物流	在跨境物流的所有环节中，把商品从一个国家通过海运、陆运或空运等方式运送至另外一个国家或地区，这一环节叫做头程物流。

# 恭喜您完成本课程的学习

接下来有更多学习内容等着您

## 课程路径图

3.1 什么是跨境物流

3.2 选择合适的跨境物流模式

3.3 跨境物流的重要环节—进出口关务



动动手指，一键点亮页面右下角的“👍”  
让我们为您带来更多实用的学习资料！



请扫二维码填写课程反馈  
让我们持续优化您的体验

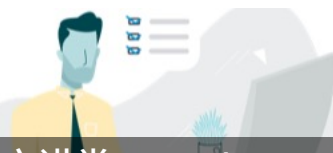
## 延伸学习课程



### 物流及库存管理

- 跨境物流基础知识扫盲
- 亚马逊供应链整体解决方案
- 亚马逊物流 (FBA)：跨境物流
- 亚马逊物流 (FBA) 指导手册
- 卖家自配送 (MFN) 指导手册

除了本章的亚马逊物流 (FBA)：跨境物流，物流及库存管理系列中还有更多内容等着您，别忘了持续学习更多…



### 官方讲堂 - Level 0： 零基础快速出单实操

专为0-3个月新卖家设计，全面覆盖亚马逊运营基本技能  
覆盖详情页、物流、广告促销等运营亚马逊基本技能；包含详细的卖家平台操作讲解、实操演示与多个互动环节。



扫码了解更多



### 官方讲堂 - 运营实操班

入门知识一网打尽

快速学习亚马逊运营理论，从0到1掌握亚马逊运营实操技能。



扫码了解更多